

생활환경 전자파, 더 이상 불안해하지 마세요!



과학기술정보통신부



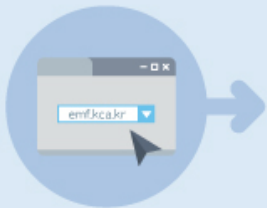
한국방송통신전파진흥원

01

어린이 시설의 전자파가 얼마나 되는지 알 수 있나요?



어린이집,
유치원,
초등학교



측정 신청
(emf.kca.kr)



측정대상
최종선정
(전자파 시민참여단)



현장측정 및
모니터링



전자파
저감
컨설팅

어린이집, 유치원, 초등학교 등 **취약계층 이용시설**의 실내외 환경에 대한
전자파 측정 및 저감 컨설팅을 무상으로 실시합니다.

신청기간 및 방법 : 2019년 4월 15일부터(선착순 마감 시 신청 종료)

<https://emf.kca.kr> → 전자파 인체안전성 평가 메뉴

신청대상 : 전국 어린이집, 유치원, 초등학교 540곳(선착순 마감)

측정기간 : 2019년 5월 ~ 11월(시설별 개별 일정 협의)

02

다중이용시설의 전자파도 측정하나요?



대합실, 매표소,
열차 승강장 등



주 출입구, 인기
놀이시설 주변 등



수속장,
탑승구 등



놀이터 및
주변 도로 등

유동인구가 많은 지역에 대해 전자파 측정을
실시하고 결과를 공개합니다.

03

집이나 사무실의 전자파 환경도 측정·확인하고 싶어요!



집



사무실



소형 전자파 모니터링 측정장비를 무상으로 빌려드립니다.

(2019년 7월부터 예정, 100여곳 시범 선정·운영)

이제 우리 집, 사무실에서 직접 전자파를 측정하고 확인해보세요!

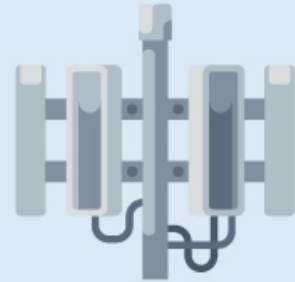
무선설비, 전기·전자기기가 많은 작업장도 전자파를 측정하나요?



스마트
공장



다양한 전자기기가
배치된 상황실



무선국
설치 현장

작업장에 대한
전자파 노출 실태를 조사합니다.

05

주변에 이동통신 기지국이 있는데 괜찮은가요?



이동통신 기지국 등 다양한 무선국이 설치된 지역은
상시 전자파 모니터링을 실시합니다.

24시간 모니터링, 수시 정밀 측정을 통해 안전한 전파 이용환경을 만들겠습니다.

생활환경 전자파 측정에 대한 자세한 정보는?



한국방송통신전파진흥원 전자파 홈페이지에서
확인할 수 있습니다!