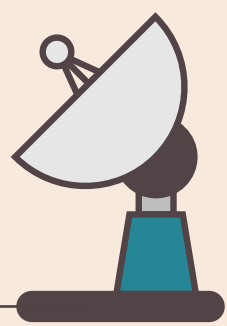


위성방송 수신기 사용에 관한 안내



「5G+ 스펙트럼 플랜」에 따라 '19.12월 **3.7-4.0GHz** 대역을 향후 5G 추가 주파수로 활용할 계획을 발표 하였습니다.

이에 향후 호텔, 공동주택 등에서 **3.7-4.0GHz 대역 주파수**의 외국위성 방송을 수신할 경우, 다른 무선국으로부터의 혼신으로 방송수신에 영향을 받을 수 있습니다.

따라서, 다음과 같은 **혼신방지 대책**을 안내드립니다.



혼신방지 대책

	조치방안	고려사항
1	부품교체 [필터 설치 + LNB 교체(4.024~4.2GHz)] ※ 필요시 안테나 위치조정 또는 차폐시설 추가 설치	3.7~4.0GHz 및 인접대역 (4.0~4.02GHz)에서 수신하는 방송채널은 대체서비스 이용 필요
2	인터넷 방송(OTT), IPTV, 케이블 서비스 등으로 전환	대체 서비스
3	다른 위성서비스대역 (11.7~12.75GHz 등 Ku밴드)으로 전환	

※ 다만, 위성방송수신기는 전파법 등의 법적 보호대상이 아니므로, 위성방송수신기의 부품 교체 등 혼신방지 대책에 따른 비용은 사용자가 부담하여야 함을 알려드리며, 다른 무선국으로부터의 혼신을 완전히 해소하기 위해서 **대체서비스 이용을 권장드립니다.**

추가 문의

위 내용에 관한 문의를 위해 상담센터를 운영하고 있습니다. 관련 문의 사항이 있으시면 아래 위성방송 수신 상담센터로 연락 주시기 바랍니다.

위성방송 수신 상담센터

- ① 주소 : 전라남도 나주시 빗가람로 760
(운영시간: 오전 9시~오후 6시(공휴일 제외))
- ② 전화 번호 : 080-200-3437
- ③ 전자우편(이메일) : 5gplus@kca.kr