

「ICT기금 비R&D 사업 평가모델 및 지표 설계 연구」 과제 수행기관 재공모

한국방송통신전파진흥원에서는 다음과 같이 ICT기금 관련 정책 연구 과제 수행기관을 재공모하오니 관심 있는 분들의 많은 참여를 바랍니다.

1. 목적

- 정부의 전략적인 ICT정책 이행을 위한 제도적 평가·점검 체계 마련 필요
- 현행 평가·성과관리 체계 진단 및 분석을 통해 ICT기금(방발, 정진) 비R&D 특성에 맞는 ‘신규-운영-재검토’ 전주기 운영체계 구축

2. 내용

- 일반경쟁을 통한 수행기관 선정 및 협약
 - 제안요구서(RFP) 상의 과제에 대한 수행기관 재공모

3. 공모 과제

과 제 명	연구기간	연구비 (부가세포함)
ICT기금 비R&D 사업 평가모델 및 지표 설계 연구	협약체결일로부터 5개월간	60백만원

4. 신청자격

- 방송·통신·전파 분야에 대한 학식·경험이 풍부하고, 관련 분야(국가 재정·정책 등)에 연구경험이 풍부한 자(또는 기관)

5. 신청서 작성 및 제출

- 제출 서류
 - 수행제안서 6부 ([붙임1-별첨1] 양식 활용)
 - 요약서 6부 ([붙임1-별첨2] 양식 활용)
 - 공동연구 협약서 1부(공동연구과제에 한함) ([붙임2] 양식 활용)
- ※ 수행제안서 파일이 수록된 USB(1개) 제출
- ※ 수행제안서 작성 시 관련 지침 참조
 - KCA 관련지침 : 연구과제 관리지침, 연구비 산정기준, 연구비 정산처리 기준
 - 재정경제부 : “(계약예규)예정가격작성기준” (별표5) 학술연구용역인건비기준단가 참조
- 제출방법 : 우편접수* 또는 직접제출(온라인 접수불가)
 - * 우편접수는 마감시간까지 도착분에 한하며, 반드시 담당자 연락 후 확인 필요
- 접수기간 : 2026. 5. 20.(수) ~ 2026. 6. 2. 16:00까지
- 제 출 처 : (58324) 전라남도 나주시 빗가람로 760
한국방송통신전파진흥원 4층 ICT기금관리본부 기금정책팀
- 문 의 처 : 061)350-1255, blueskykja@kca.kr / 061)350-1258, yds21@kca.kr

6. 추진 일정

- 수행기관 선정 심의 : 2026. 6. 9.(화) 14:00
- 협약 체결 및 연구 진행 : 협약체결일부 5개월
 - ※ 상기 일정은 변동될 수 있음

7. 선정기준

- 연구과제 수행기관의 선정은 평가위원회를 통하여 적합성과 가치성을 평가한 후 선정

○ 적합성 평가는 참여자격여부, 제출서류의 적정여부, RFP의 부합여부 등 평가항목별로 적정 여부를 검토하여 평가[참고1]

○ 가치성 평가는 아래의 항목별로 구분하여 평가[참고2]

- 연구내용의 구체성 (25점)
- 연구수행방법의 적절성 (20점)
- 연구수행능력의 적합성 (20점)
- 연구결과의 활용성 (20점)
- 연구비의 적정성 (15점)

8. 기타 안내

- 연구수행기관은 연구과제 종료 후 자체감사의견서, 연구비 사용내역서 (세부사용 실적 포함), 외부회계감사보고서를 제출하여야 하며, 연구비 집행잔액은 반납하여야 함
- 연구과제 정산결과 연구과제와 직접 관련이 없는 집행내용 및 연구비 산정기준 등에 위배되는 경우 해당금액 환수함
- 국가인권위원회에서는 공공기관과 기업의 인권경영 실천을 위해 인권경영 매뉴얼 적용을 권고하고 있으며(국가인권위원회 사회인권과 -307, 2018.8.31.), 이에 우리 진흥원은 국가인권위원회 권고에 따라 계약 시 계약상대자와 상호간 인권존중·보호의무를 준수하고, 협력회사에 인권보호 의무 이행을 요구함

[붙임 1]

연구과제 수행제안서

① 연구분야				
② 연구과제명				
③ 주관연구기관				
④ 연구책임자	소속부서명		직 위	
	성명 (한문)		생년월일	
	전 화		FAX	
	휴대폰		E-mail	
⑤ 실무담당자	소속		직 위	
	성명(한문)		E-mail	
	전 화		FAX	
	휴대폰			
⑥ 총 연구기간	: 20 . . . ~ 20 . . . (개월)			
⑦ 당해연도 연구기간	: 20 . . . ~ 20 . . . (개월)			
⑧ 연구비	정 부 한국방송통신전파진흥원	출연금 출연금	천원 천원	기업체부담금 기 타
	합계 천원			
⑨ 총 연구인원	명 (내부 : 명, 외부 : 명)			
⑩ 공동연구	참 여 자	주 소		연 락 처
<p>본 연구과제를 관계규정과 제반사항을 준수하면서 성실히 수행하고자 별첨과 같이 연구과제 수행제안서를 제출합니다.</p> <p>⑪ 별 첨 : 1. 연구과제 수행제안서 6 부 2. 연구과제 수행제안서 요약서 6 부</p> <p>20 년 월 일</p> <p>연구 책임 자 : (인) 주관연구기관장 : (직인)</p> <p>한국방송통신전파진흥원장 귀하</p>				

[별첨1]

연구과제 수행제안서

1. 연구의 필요성

- 수행하고자 하는 과제와 관련되는 국내·외 연구개발 현황 및 문제점과 전망 등에 관하여 기술하고, 국내연구의 필요성을 구체적으로 서술함.

가. 관련기술개발(정책) 동향 분석

- 해당분야에 대한 기술동향(정책) 분석 및 중장기 예측
- 해당분야에 대한 향후 경제적 전망
- 해당분야에 대한 국내·외 기술개발(정책) 동향 및 기술수준 비교

나. 관련기술개발(정책) 능력 분석

- 연구개발의 타당성 분석
- 기술(정책)도입 및 외국과의 협력 가능성
- 핵심기술(정책)에 대한 국내의 연구개발 활동 조사·분석

다. 연구과제의 경제·사회·기술적 중요성

- 기술(정책)적 측면
- 사회·경제적 측면

라. 지금까지의 연구실적

- 국내·외 타 연구기관 및 당해 연구기관이 본 연구와 직접 관련하여 수행한 연구 내용 및 결과를 요약 명기함

마. 현 기술상태(정책)의 취약성 및 앞으로의 전망

2. 연구목표 및 내용

- 연구의 목표와 내용을 기술적 측면에서 명확성이 유지되도록 개조식으로 기술함
- 개발하고자 하는 기술(또는 공정, 제품)의 수준, 성능, 품질 등을 가능한 한 정량적으로 기술함

가. 연구의 최종목표

나. 연구의 내용 및 범위

(연구범위는 “다”항의 성격에 따라 연구내용에 대한 자료수집, 모델정립, 시제품 제작 등으로 서술함)

다. 연구목표의 성격 : 기술개발 및 규격제안 ()

시작품 개발 ()

제품 및 공정개발 ()

정책제안 ()

기 타 ()

3. 연구 추진체계 및 전략

가. 연구 추진체계

- 국내·외 기술수준(정책)과 우리의 여건을 종합 평가한 후 연구개발 최종목표의 달성을 위한 연구 추진체계를 도식적으로 표시함

나. 추진전략 및 방법

- 연구 최종목표와 내용 및 범위 등을 고려하여 각 단계별, 세부사업간을 연결, 추진하고자 하는 연구수행 방법론 및 추진전략을 구체적으로 기술함.
 - 기술(정책)정보 수집, 전문가 확보, 타 기관과의 협조방안 및 연구개발목표 달성과 문제점 해결을 위해 적용코자 하는 연구수행방법론(접근방법)등을 포함
- 기업이 참여하는 사업의 경우, 기업입장에서 기술정보수집,전문가확보,연구수행방법론(접근방법)등에 대해 희망하는 내용을 중심으로 서술함

다. 관련기관의 역할분담 및 협조방안

- 산·학·연·관간의 역할분담 및 협조방안등을 구체적으로 기술함

4. 국제 공동연구 추진계획 (해당되는 경우에 한함)

가. 추진배경

- 국내 단독연구의 한계, 국제공동연구를 통해 수행할 경우의 잠정적 조치사항 또는 관련 국제협약, 협정체결 등의 현황을 구체적으로 기술함

나. 성공 가능성

- 국제 공동연구로 수행될 경우 성공할 수 있는 기본여건을 구체적으로 기술함

다. 상대국 공동연구기관 및 공동연구책임자의 실적·연구능력(연구시설, 기자재, 자료 등)등

라. 연구인력, 연구비, 연구시설 등의 이용 및 분담내용

마. 추진일정 및 국내·외 현지 체재 일정

- 수행연구 내용별로 기술함

5. 기대성과

- 연구수행자 입장에서 기대되는 결과를 기술적 측면과 경제·산업적 측면으로 구분하여 간단 명료하게 기술함

가. 기술(정책)적 측면

- 당해 기술(정책)의 향상, 다른 기술(정책)향상에의 파급효과 등을 상세히 기술함

나. 산업경제적 측면

- 당해 연구과제에 따른 경제적 효과로서 예상수익, 생산성 향상에 따른 비용절감, 수입대체, 수출기대, 시장규모 등을 기술하고, 산업적 효과로서 산업발전에 영향을 줄 수 있는 사항을 서술함

6. 연구결과의 활용계획

가. 활용계획

- 예상되는 활용분야 및 활용방안을 상세히 기술하고 이에 따른 기업화, 추가연구, 기술이전 등을 서술함

나. 연구 성공 시 다음 단계 조치사항

- 당해 연구 성공결과를 바탕으로 관련 연구수행계획 등을 구체적으로 기술함.
예) 4M DRAM 반도체 기술개발의 경우 : 16/64M DRAM 반도체 기술개발

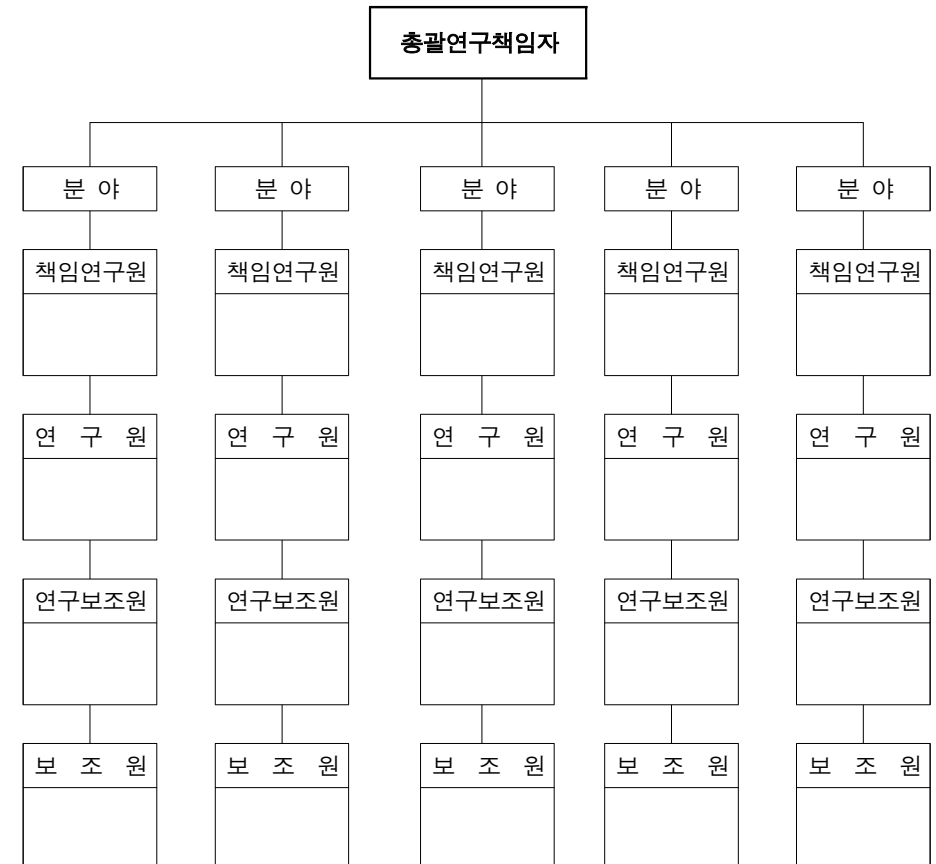
7. 연구평가 항목 및 기준

- 당해 연구결과의 객관적인 평가에 있어 이용될 수 있는 평가항목 및 기준을 제시함

8. 연구원 편성표

○ 참여 연구원

책임연구원	명
연구원	명
연구보조원	명
보조원	명
합계	명



가. 연구책임자 (해당 항목만 기재)

(1) 인적사항

성명	국문	(한문)	직위(급)	
	영문			
주소	주택	(전화 :)		
	직장	(전화 :)		
생년월일	(만세)			

(2) 학 력

연도(부터 ~까지)	학 력	전 공	학 위
최종학위논문제목			

(3) 경 력

연도(부터 ~까지)	기 관	직위(직명)	비 고

(4) 주요 연구업적(최근 5년간)

연구제목	주요내용	연구기간	연구업적물 (연도, 권호포함)	발표당시 소속기관	연구책임자 또는 연구원	연구비 지급기관	비고

※ 비고란에는 산업재산권 출원, 취득 등 특기사항 기술함

(5) 연구논문 발표실적 등 (아래와 같이 구분하여 연도순으로 작성함)

- 가) 저 서
- 나) 국내전문 학술지
- 다) 국외전문 학술지
- 라) 대학 학술지
- 마) 학술회의 발표
- 바) 특 허
- 사) 기 타

(6) 연구지도 및 참여실적

가) 석·박사 지도현황 및 실적

구 분	20 년도 학기 지도현황	배출실적	비 고
석 사	명	명	
박 사	명	명	

나) 타 연구과제(수행중, 수행예정, 신청중)내용

구분	연구과제명	주관기관	연구비 (천원)	연구기간 (부터 ~까지)	역할 (연구책임자 또는 연구원)

※ 구분란에는 수행중, 수행예정, 신청중을 기재함

다) 본 과제와 동일 또는 유사한 내용을 타 기관에 신청하였을 경우

연구과제명	주관기관	연구비 (천원)	연구기간 (부터 ~까지)	역할 (연구책임자 또는 연구원)

[illegible][illegible][illegible]

연구기자재 및 연구시설명	규 격	수 량	용 도	보유현황	확보 및 활용방안	소요금액 (단가x수량)

[illegible]

13. 연구비 소요명세

가. 총괄표

비 목		구 분	금 액	구성비율	비 고
① 인건비	o 내부 ()명				
	o 외부 ()명				
	소 계				
② 직접비	o 연구기자재 및 시설비				
	o 재료비 및 전산처리·관리비				
	o 시작품 제작비				
	o 여비 - 국내 - 국외				
	o 수송비 및 수수료				
	o 기술정보활동비				
	소 계				
③ 위탁연구개발비					
	소 계				
④ 과제관리비					
	소 계				
⑤ 이윤					
	소 계				
연구비 총액					

나. 비목별 소요명세

1) 인건비

가) 내부인건비

o 책임연구원 : 00인 x 00원 x 00월 x 00% =	원
o 연 구 원 : 00인 x 00원 x 00월 x 00% =	원
o 연구보조원 : 00인 x 00원 x 00월 x 00% =	원
o 보 조 원 : 00인 x 00원 x 00월 x 00% =	원

나) 외부인건비 (내부인건비와 동일하게 등급 구분 산출)

2) 직접비

가) 연구기자재 및 시설비

구분	품 명	규격	단위	수량	단가	금액(원)	비고
합 계							

※ 구분란에는 설치, 구입, 임차 등으로 기재함

※ 임차에 대한 금액은 사용료 등을 기재함

※ 참여기업이 부담하고자 하는 경우에는 비고란에 품명별로 “기업부담”이라고 기재함

나) 재료비 및 전산처리·관리비

품 명	규격	단위	수량	단가	금액(원)	비고
합 계						

※ 참여기업이 부담하고자 하는 경우에는 비고란에 품명별로 “기업부담”이라고 기재함

다) 시작품 제작비

o 시작품 제작비

품 명	규격	단위	수량	단가	금액(원)	비고
합 계						

라) 여비

o 국내(서울 ↔ OO 기준)

- 책임연구원 : 00인 x 00원 x 00회 =

- 연 구 원 : 00인 x 00원 x 00회 =

- 연구보조원이하 : 00인 x 00원 x 00회 =

o 국외(“출장지역” 명시)

- 항공료

· 책임연구원 : 00인 x 00원 x 00회 =

· 연 구 원 : 00인 x 00원 x 00회 =

· 연구보조원이하 : 00인 x 00원 x 00회 =

- 체제비 (일비, 식비, 숙박비로 구분)

· 책임연구원 : 00인 x 00원 x 00회 =

· 연 구 원 : 00인 x 00원 x 00회 =

· 연구보조원이하 : 00인 x 00원 x 00회 =

마) 수용비 및 수수료

o 유인물비 : 00원 x 00면 x 00부 =

o 사무용품비 : 00원 x 00매 x 00월 =

o 우 편 요 금 : 00원 x 00건 x 00월 =

o 외부회계감사 수수료 :

바) 기술정보활동비

o 회 의 비 : 00원 x 00인 x 00회 =

o 세미나 참가비 : 00원 x 00인 x 00회 =

o 기술자료 수집비

- 도서구입비 : 00원 x 00권 =

- 정보수집비 : 00원 x 00회 =

o 위원회 수당 및 운영경비

- 위원회 수당 : 00원 x 00인 x 00회 =

- 위원회 운영비 : 00원 x 00인 x 00회 =

o 전문가 초청 및 자문비

- 국내전문가

· 자문료등 : 00원x 00시간 x 00인 x 00회 =

- 국외전문가

· 항 공 료 : 00원 x 00인 x 00회 =

· 체 재 비 : 00원 x 00일 x 00인 x 00회 =

· 자문료등 : 00원 x 00일 x 00인 x 00회 =

3) 위탁연구개발비

o 위탁연구개발비

4) 과제관리비

o 과제관리비

5) 이윤

o 이 윤

[별첨2]

연구과제 수행제안서 요약서

연구과제명			
제안기관			
수행기관 및 연구책임자	소 속 :	직위(급) :	성명 :
연구비	천원	연구기간	개월

1. 연구의 필요성

2. 연구목표 및 내용

o 목 표

o 내 용

3. 연구의 추진체계 및 전략

4. 주요 Mile-Stone 완성점에서의 연구결과

5. 기대성과

※ 상기 1~5항목에 대하여 A4 용지 3매 이내로 작성함

[별첨3]

연구과제 추진실적 보고서

연구 기관명			
주관연구기관			
연구 책임자	소속 :	직위(급) :	성명 : (인)
연구비	천원	연구기간	개월
연 구 진 도	진도율 : %	(추진실적 : %/당해년도 100%)	

연 구 목 표	당 초 계 획	추 진 실 적	진 도(%)
연 구 비	예산액 : 천원 / 집행액 : 천원(집행율 : %)		
연 구 인 력	계획/투입(M.Y./ M.Y.)	기술 문서	건
지 적 재 산 권		기술교류회	건
연구기자재 구입	건 (계획 : 천원 / 집행 : 천원)		
시 작 품 제 작	등 건		

문제점 및 애로사항	
건의사항	

(첨부) 1. 기간내에 완료된 연구과제의 세부 추진단계별 검토보고서
2. 연구비 사용내역

공동연구 협약서

과 제 명	
주관연구기관	
연구책임자	부서 : _____ 성명 :
총 연구기간	년 월 일 ~ 년 월 일(년 월)
당해년도 연구기간	년 월 일 ~ 년 월 일(년 월)
참여연구기관	
공동연구책임자	부서 : _____ 성명 :
<p>참여연구기관은 한국방송통신전파진흥원이 주관하여 공모하고 있는 상기 과제에 대하여 주관연구기관이 선정될 경우, 주관연구기관과 함께 상기 과제를 성실히 수행할 것을 약속하며,</p> <p>만일, 상기의 약속 사실을 위반하였을 경우 한국방송통신전파진흥원에서 시행하는 사업에 참여제한 등의 제재조치를 감수할 것을 약속합니다.</p> <div style="text-align: center;">. . .</div> <div style="display: flex; justify-content: space-between;"> 주관연구기관장 : (인) </div> <div style="display: flex; justify-content: space-between;"> 주관연구기관 연구책임자 : (인) </div> <div style="display: flex; justify-content: space-between;"> 참여연구기관장 : (인) </div> <div style="display: flex; justify-content: space-between;"> 공동연구기관 연구책임자 : (인) </div>	

한국방송통신전파진흥원장 귀하

연구과제선정 적합성 평가서

1. 연구과제명 :
2. 연구기관 : 3. 연구책임자 :

평가항목	평 가 내 용	적합성평가 (적정, 보완, 부적정)	비 고 (보완사항, 부적정사유)
참여자격의 적정성	참여대상 기관 해당 여부 (참여제한 대상은 아닌가?)		
	연구책임자 및 참여연구원 자격 (참여제한대상은 아닌가?)		
	연구책임자 및 참여연구원 중복 (참여율 초과) 신청 여부		
제출서류의 적정성	제출서류의 구비 및 요구서식 여부		
	신청기관 장의 명의로 신청 여부		
RFP부합성	기(既) 수행 진흥원 연구과제와 중복 여부		
	연구내용이 제안요구 사항에 부합여부		

연구과제선정 가치성 평가서

1. 연구과제명 :
2. 연구기관 :
3. 연구책임자 :

구 분 평가항목		가중치	평가결과(해당란에 O표)					평가 점수
			아주 우수 (5)	우수 (4)	보통 (3)	불량 (2)	아주 불량 (1)	
1) 연구 내용의 구체성 (25)								
- 연구 필요성의 정책 우선순위 부합		1	5	4	3	2	1	
- 연구목표 및 범위 의 구체성 및 명확성		1	5	4	3	2	1	
- 동향, 기존 문제점, 특성의 파악도		1	5	4	3	2	1	
- 목표달성을 위한 세부내용의 구체성 및 타당성		2	10	8	6	4	2	
2) 연구 수행 방법의 적절성 (20)								
- 연구목표 달성을 위한 추진계획의 적정성 및 추진전략의 적합성		2	10	8	6	4	2	
- 국내외 여건변화(추세, 표준화 등)에 대한 대응방안의 구체성		1	5	4	3	2	1	
- 수행추진일정 및 연구기간의 적절성		1	5	4	3	2	1	
3) 연구 수행 능력의 적합성 (20)								
- 연구팀, 전문가자문, 연구협력팀 편성의 적합타당성		1	5	4	3	2	1	
- 연구책임자 및 참여연구원의 전문성, 관련 과제 및 연구과제 수행경험 등		2	10	8	6	4	2	
- 연구기관의 관리능력 및 지원시설		1	5	4	3	2	1	
4) 연구결과와 활용성 (20)								
- 연구결과 적용가능성의 구체성, 지적재산권 등의 확보전략의 명확성		2	10	8	6	4	2	
- 연구결과 활용방안의 현실성		2	10	8	6	4	2	
5) 연구비의 적정성 (15)								
- 연구비의 적정성, 항목별 배분 및 용도의 적합타당성		3	15	12	9	6	3	
종합 결과 (점수)								