

- 금회 옥외공간 도장공사

6층 평면도

SCALE : 1/400 (A3)

A38

아뜰리에38 건축사사무소

광주광역시 남구 양림로 60-1(4F)
T 062-465-4803 M 010-6340-4803
atelier38@daum.net

ARCHITECT 김 동 하

RAWN BY

ATE

SCALE 1:400

RAWING TITLE

5층 평면도

RAWING NO.

A - 005

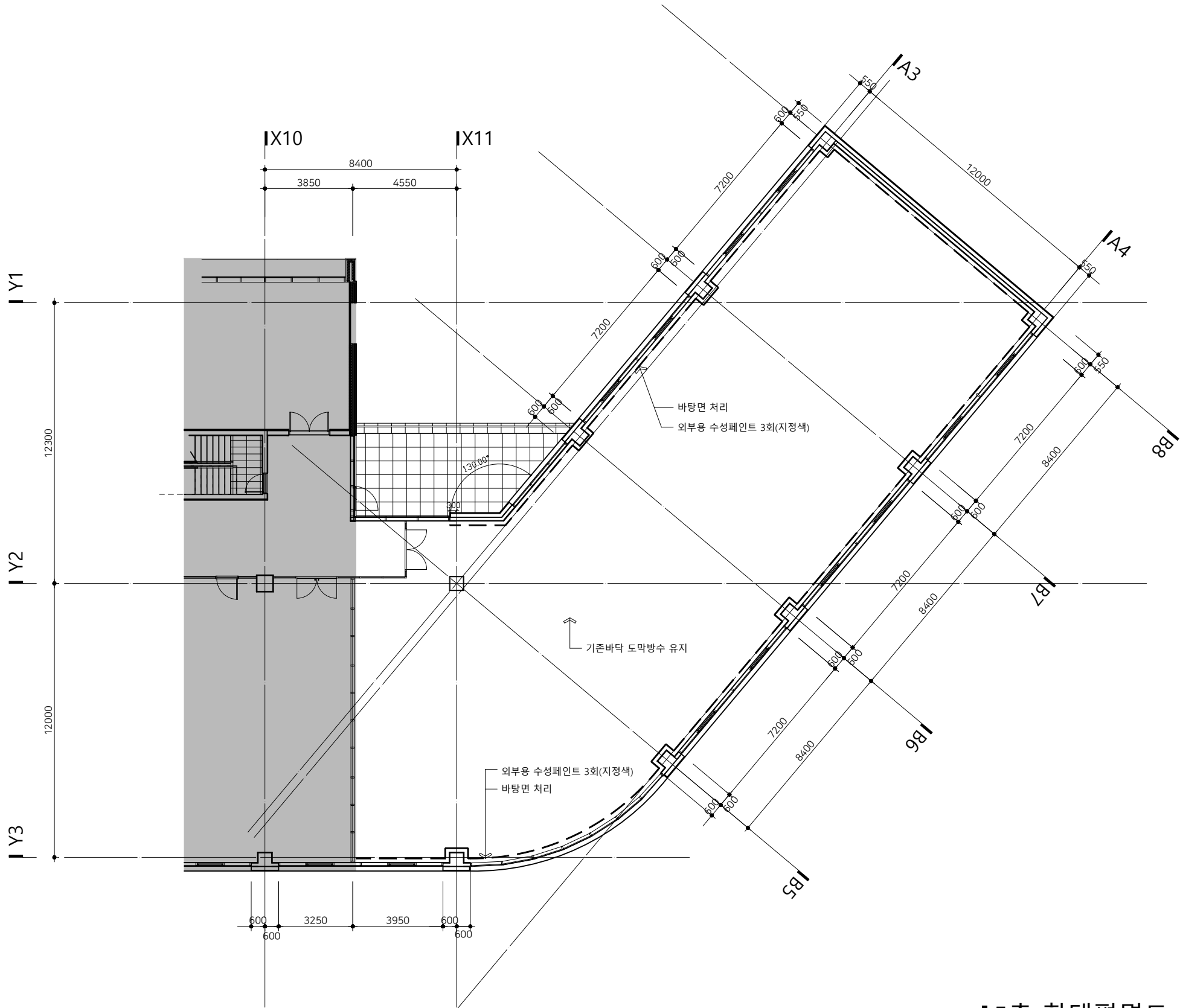
한국방송통신
전파진흥원 본사 청사
보수공사

NOTES

- * 바탕면 처리
-벽면, 보4개면 전체 바탕처리
-미장 누락부분 바탕처리
-철근 노출부분 바탕처리

* 지정부분

- 외부용 수성페인트 3회(지정색)
바탕면 처리



5층 확대평면도

SCALE : 1/200 (A3)

A38

아틀리에38 건축사사무소

광주광역시 남구 양림로 60-1(4F)
T 062-465-4803 M 010-6340-4803
atelier38@daum.net

ARCHITECT 김 동 하

DRAWN BY

DATE

SCALE

1:200

DRAWING TITLE

5층 확대평면도

DRAWING NO.

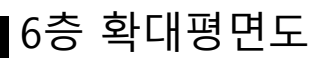
A - 006

바탕면 처리

- 벽면, 보4개면 전체 바탕처리
- 미장 누락부분 바탕처리
- 철근 노출부분 바탕처리

- 외부용 수성페인트 3회(지정색)
- 바탕면 처리

기둥, 보 일람표 참조



SCALE : 1/200 (A3)

A38

아뜰리에38 건축사사무소

광주광역시 남구 양림로 60-1(4F)
T 062-465-4803 M 010-6340-4803
atelier38@daum.net

ARCHITECT 김 동 하

RAWN BY

ATE

SCALE

• 200

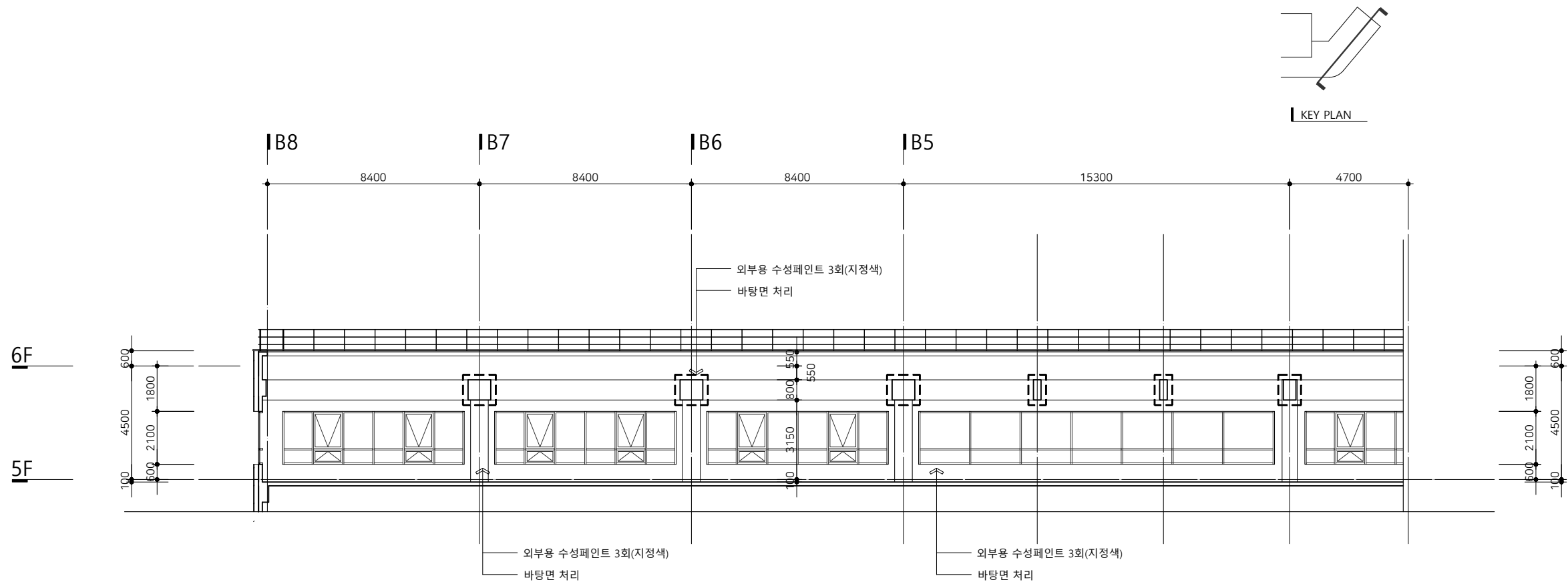
RAWING TITLE

6층 확대평면도

RAWING NO.

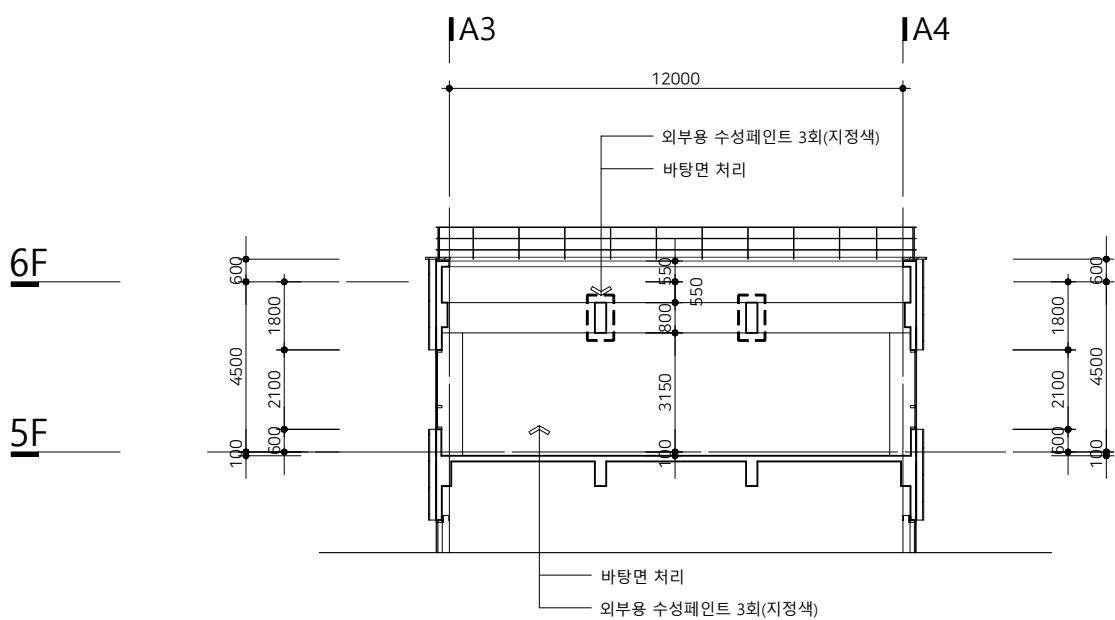
A - 007

한국방송통신
전파진흥원 본사 청사
보수공사



단 면 도-1

SCALE : 1/200 (A3)



단 면 도-2

SCALE : 1/200 (A3)

NOTES

- * 바탕면 처리
 - 벽면, 보4개면 전체 바탕처리
 - 미장 누락부분 바탕처리
 - 철근 노출부분 바탕처리
- * 지정부분
 - 외부용 수성페인트 3회(지정색)
 - 바탕면 처리
- * 구조확대평면도 참조
- * 기둥, 보 일람표 참조

A38

아틀리에38 건축사사무소

광주광역시 남구 양림로 60-1(4F)
T 062-465-4803 M 010-6340-4803
atelier38@daum.net

ARCHITECT 김 동 하

DRAWN BY

DATE

SCALE 1:200

DRAWING TITLE

단 면 도

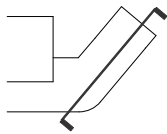
DRAWING NO.

A - 008

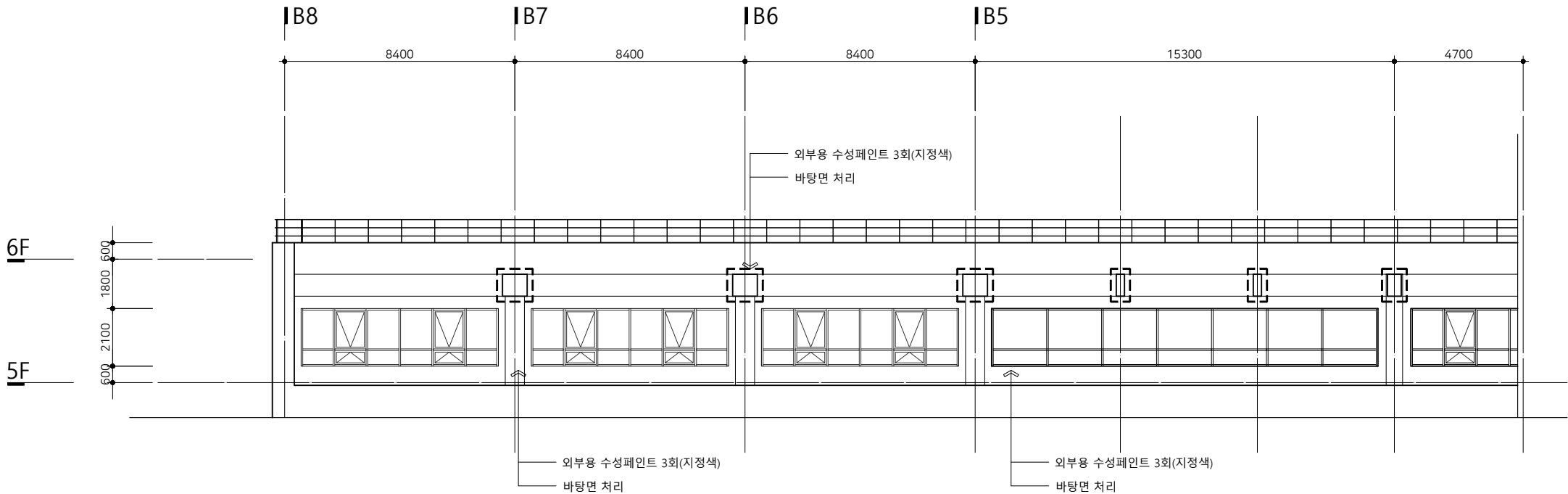
한국방송통신
전파진흥원 본사 청사
보수공사

NOTES

- * 바탕면 처리
 - 벽면, 보4개면 전체 바탕처리
 - 미장 누락부분 바탕처리
 - 철근 노출부분 바탕처리
- * 지정부분
 - 외부용 수성페인트 3회(지정색)
 - 바탕면 처리
- * 구조확대평면도 참조
- * 기둥, 보 일람표 참조

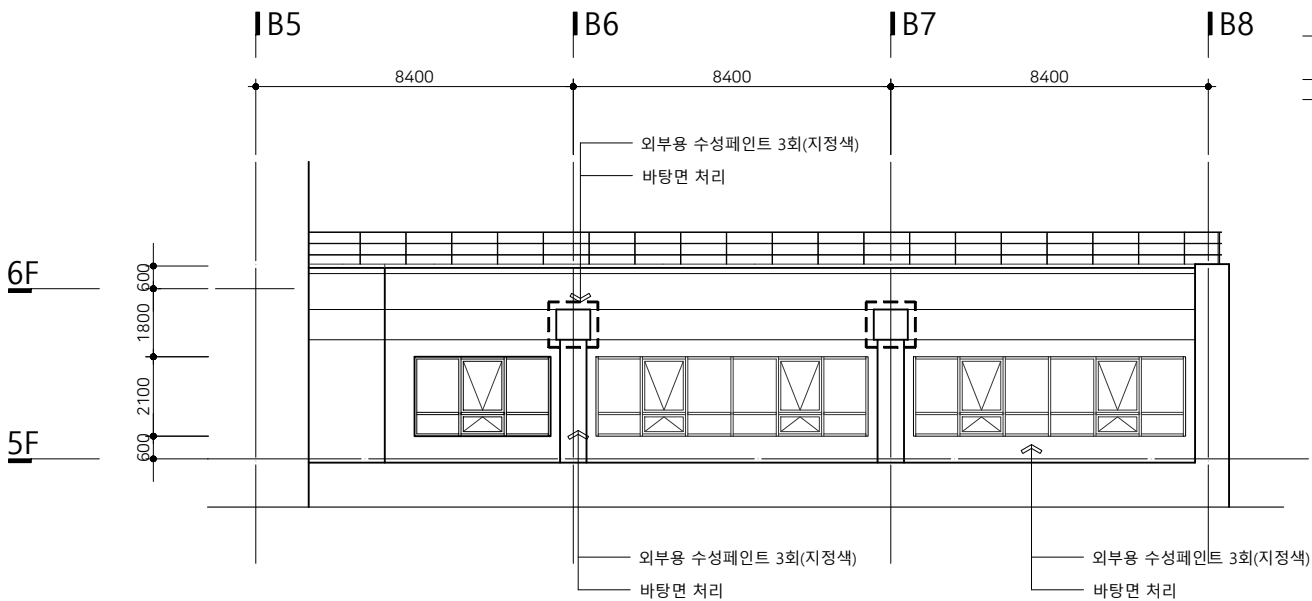


KEY PLAN



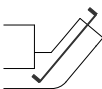
입면 전개도-1

SCALE : 1/200 (A3)

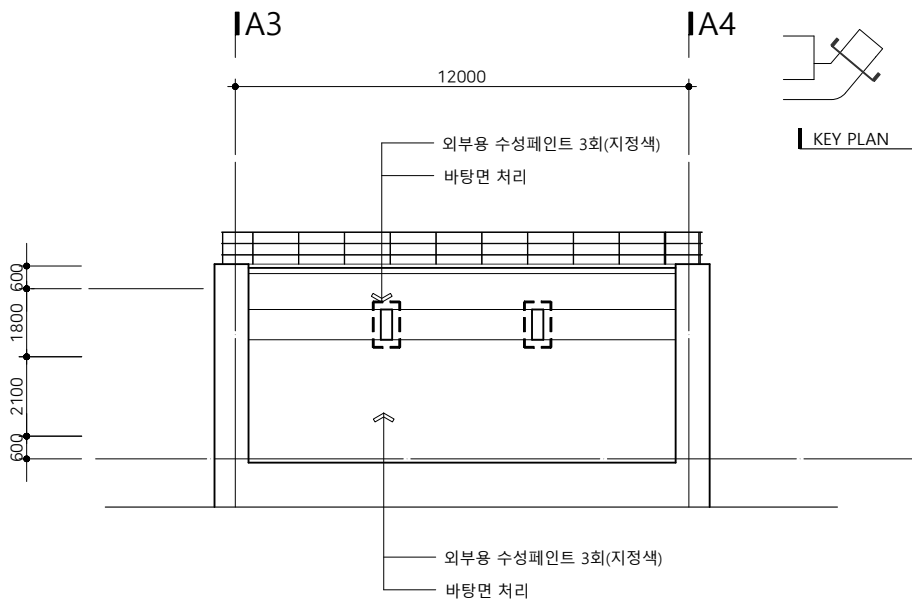


입면 전개도-2

SCALE : 1/200 (A3)

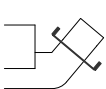


KEY PLAN



입면 전개도-3

SCALE : 1/200 (A3)



KEY PLAN

A38

아틀리에38 건축사사무소

광주광역시 남구 양림로 60-1(4F)
T 062-465-4803 M 010-6340-4803
atelier38@daum.net

ARCHITECT 김 동 하

DRAWN BY

DATE

SCALE 1:200

DRAWING TITLE

입면 전개도

DRAWING NO.

A - 009

한국방송통신
전파진흥원 본사 청사
보수공사

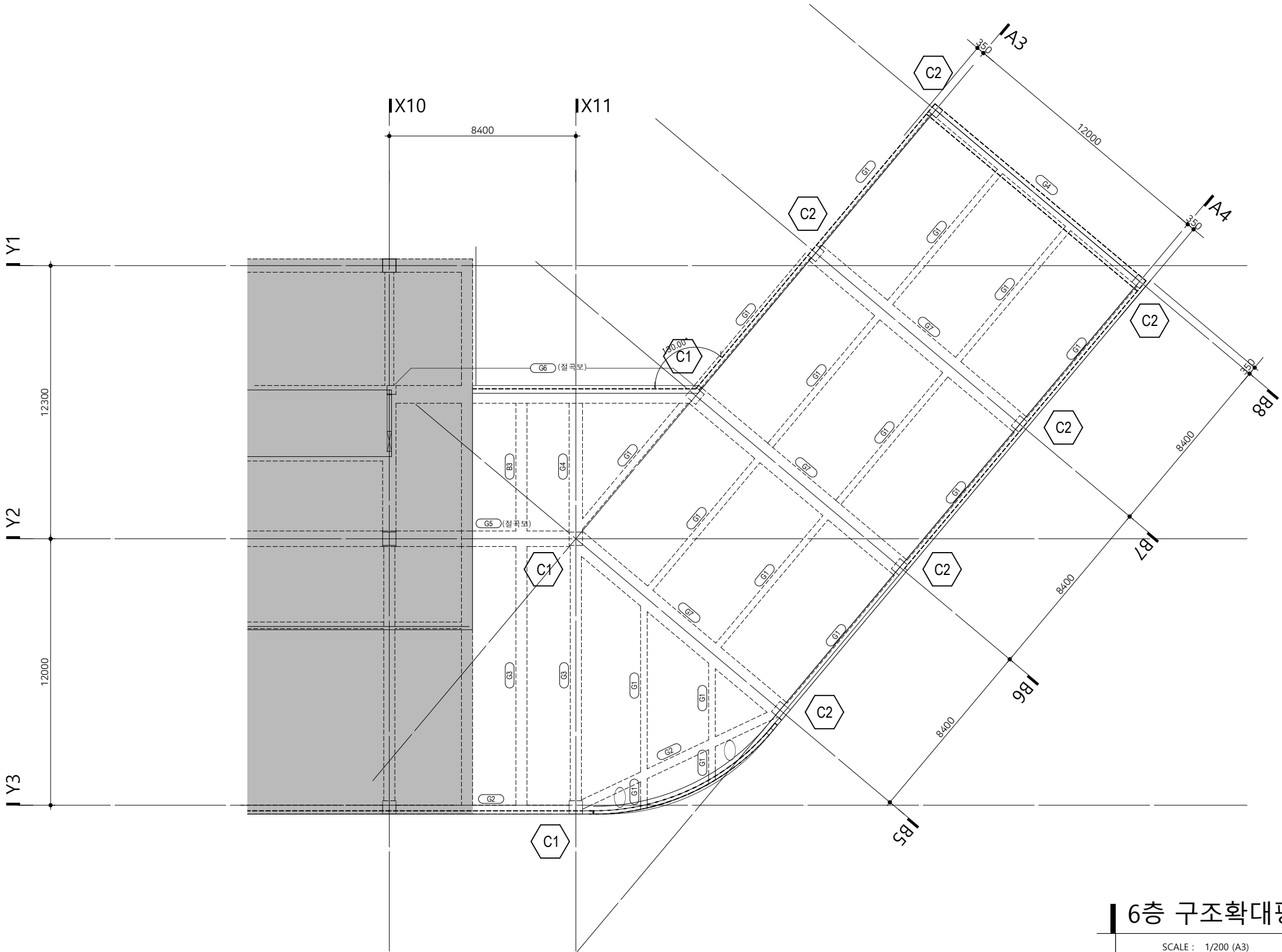
NOTES

- * 바탕면 처리
-벽면, 보4개면 전체 바탕처리
-미장 누락부분 바탕처리
-철근 노출부분 바탕처리

- * 지정부분
외부용 수성페인트 3회(지정색)
바탕면 처리

* 구조확대평면도 참조

* 기둥, 보 일람표 참조



A38

아틀리에38 건축사사무소

광주광역시 남구 양림로 60-1(4F)
T 062-465-4803 M 010-6340-4803
atelier38@daum.net

ARCHITECT 김 동 하

DRAWN BY

DATE

SCALE 1:200

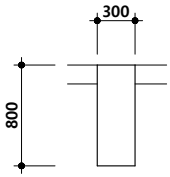
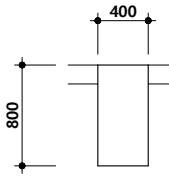
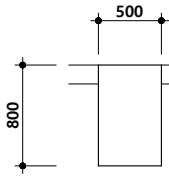
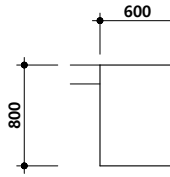
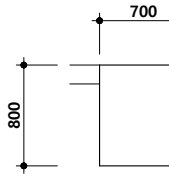
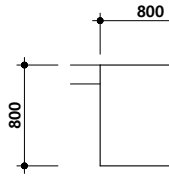
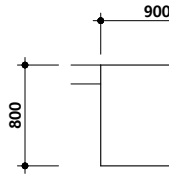
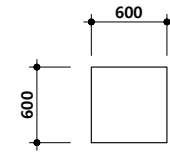
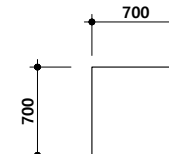
DRAWING TITLE

DRAWING NO.

A - 010

기둥 , 보 일람표

한국방송통신
전파진흥원 본사 청사
보수공사

부 호	G1	G2	G3	G4	G5	G6	G7
단 면							
	300x800	400x800	500x800	600x800	700x800	800x800	900x800
부 호	C1	C2					
단 면							
	600x600	700x700					

NOTES

A38

아틀리에38 건축사사무소

광주광역시 남구 양림로 60-1(4F)
T 062-465-4803 M 010-6340-4803
atelier38@daum.net

ARCHITECT 김 동 하

DRAWN BY

DATE

SCALE 1:60

DRAWING TITLE

기둥, 보일람표

DRAWING NO.

A - 011

NOTES

[illegible]

A - 012