

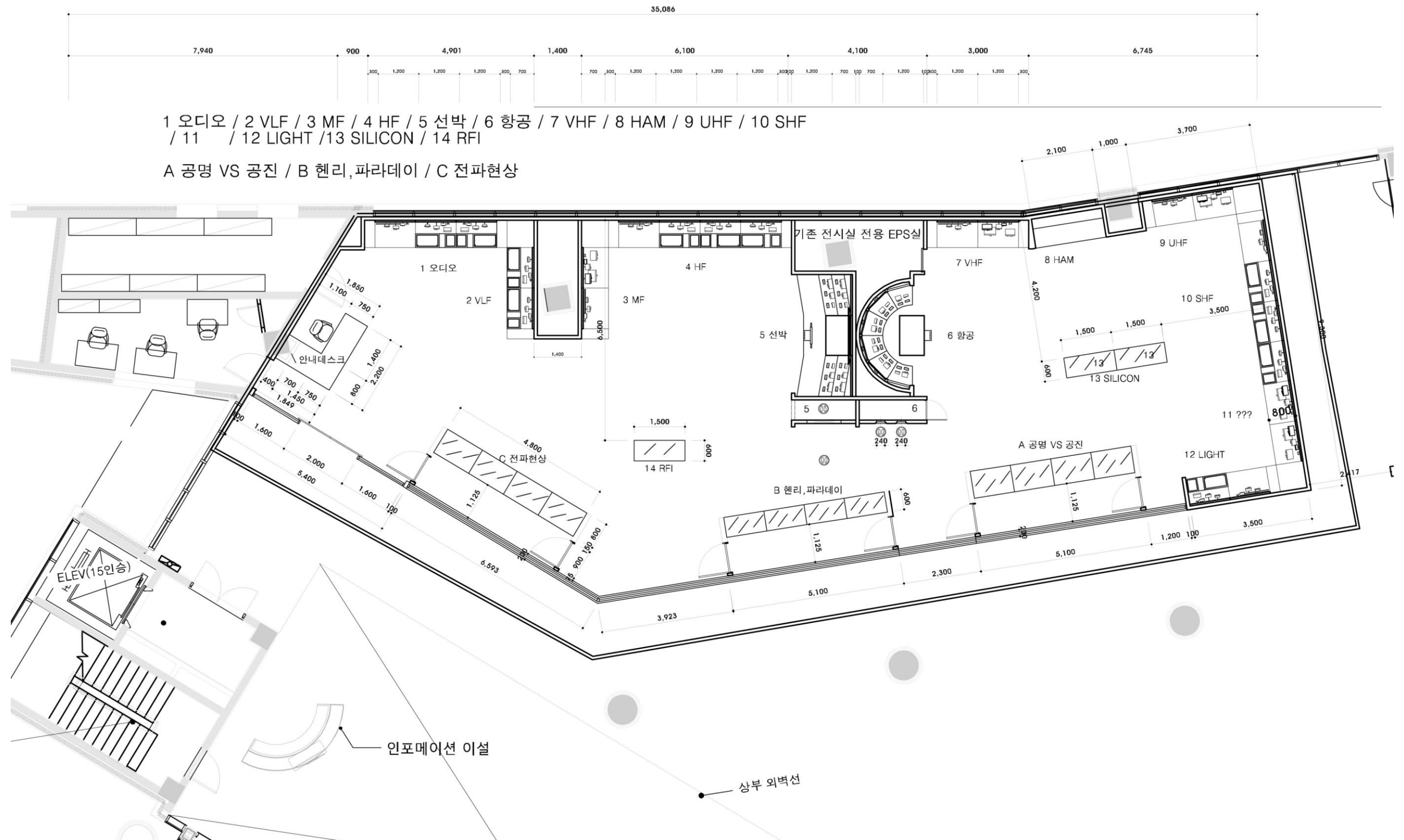
(가칭) KCA 장항남 전파체험관 설계설명서

INTERIOR DESIGN PROPOSAL

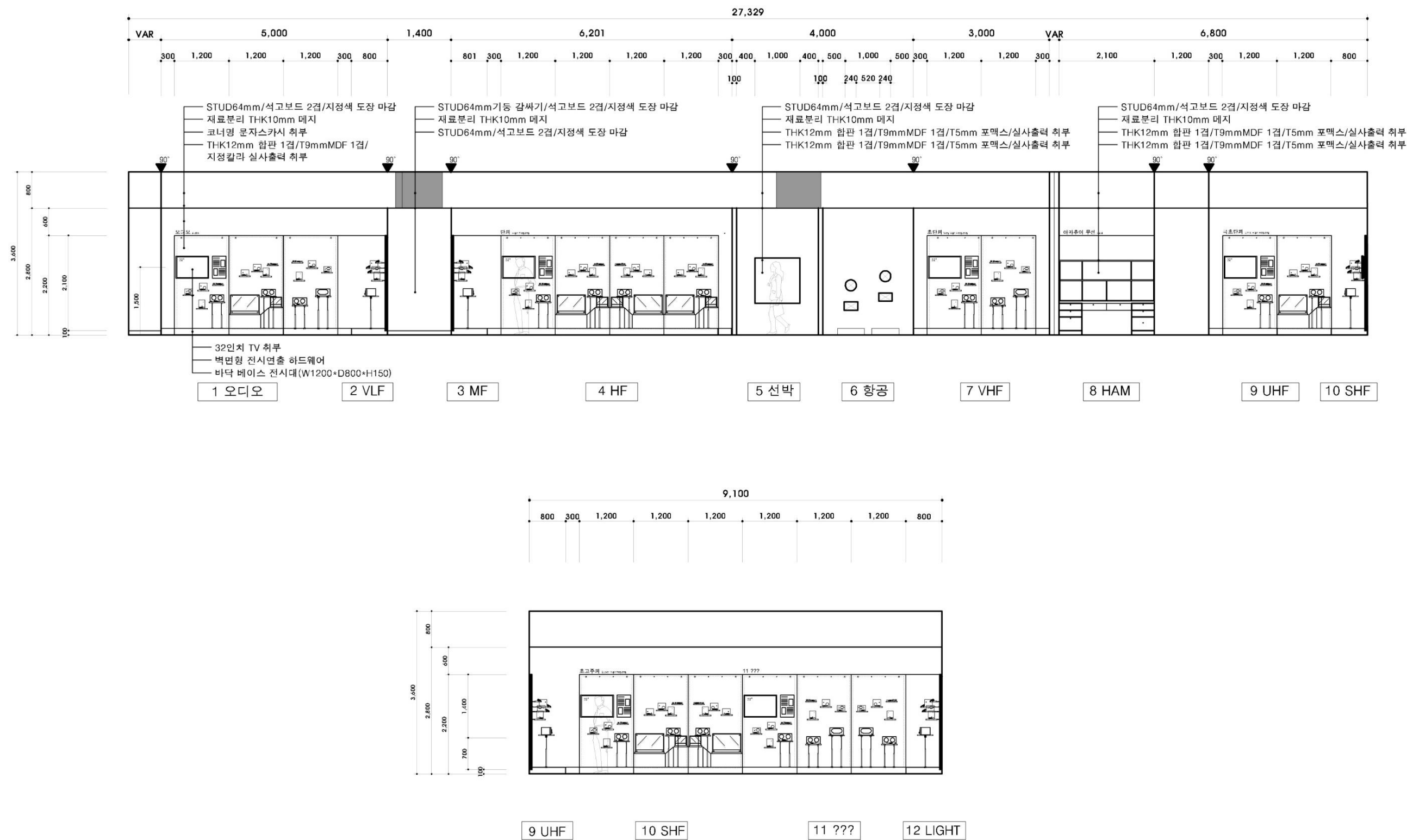
1. 사업개요

사업명	(가칭) KCA 장항남 전파체험관 전시시설 제작설치
위치	전라남도 나주시 빛가람로 760(빛가람동) 한국방송통신전파진흥원 1층
규모	272.58㎡(체험관 면적)
예산	3억원
과업내용	전파와 관련된 유물을 전시 및 체험할 수 있는 전시 체험공간 구성

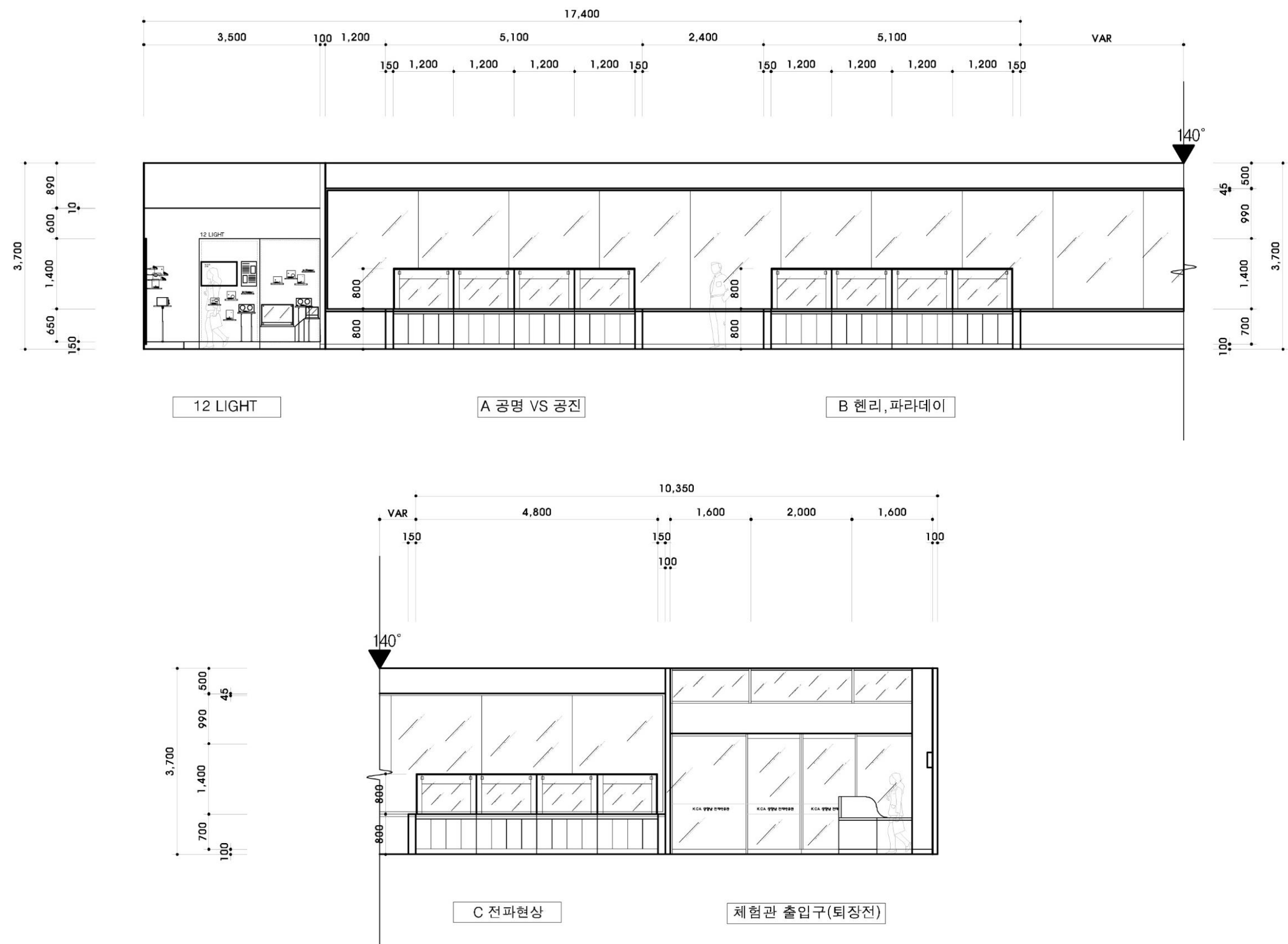
2. 평면도



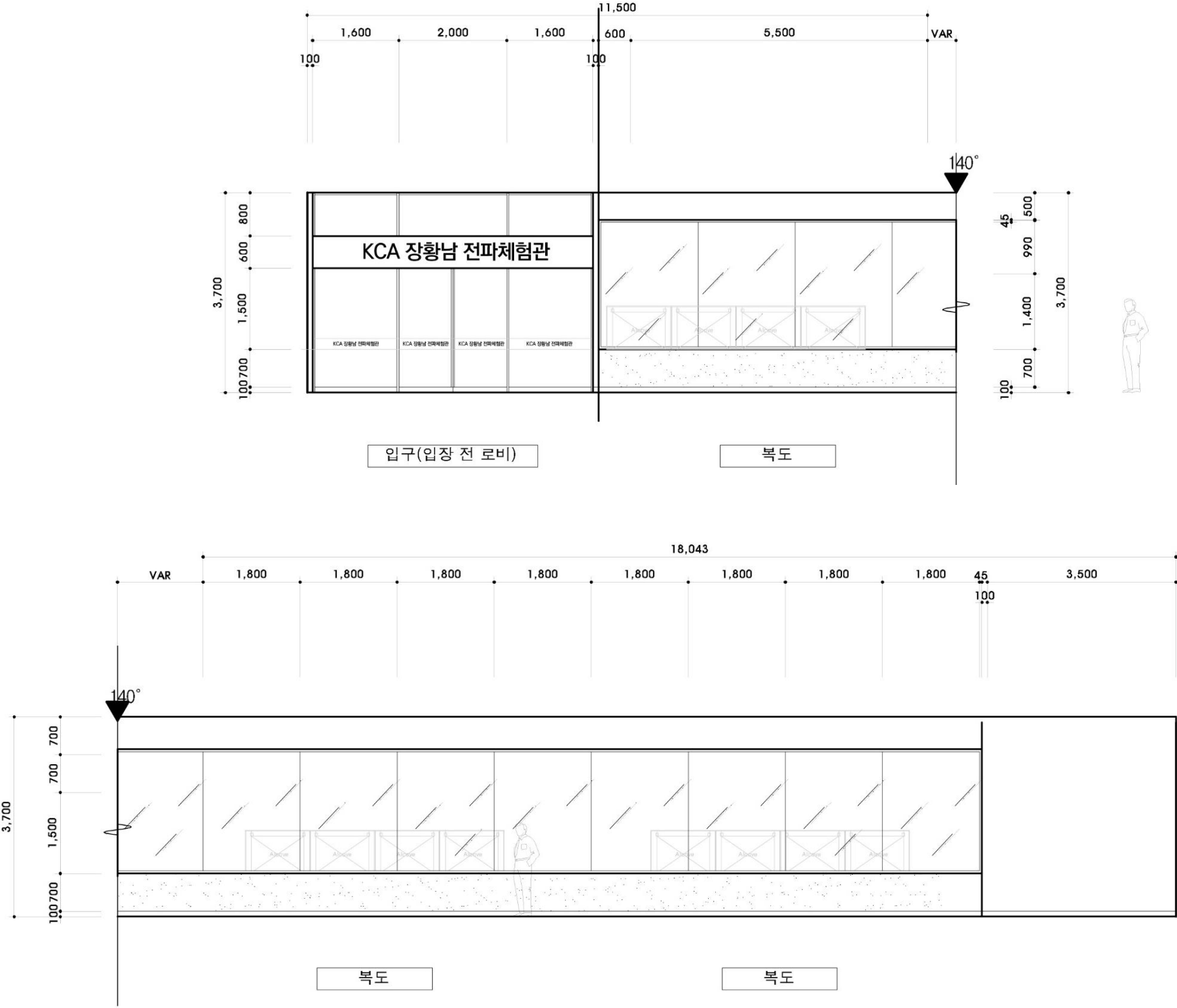
3. 입면도



3. 입면도

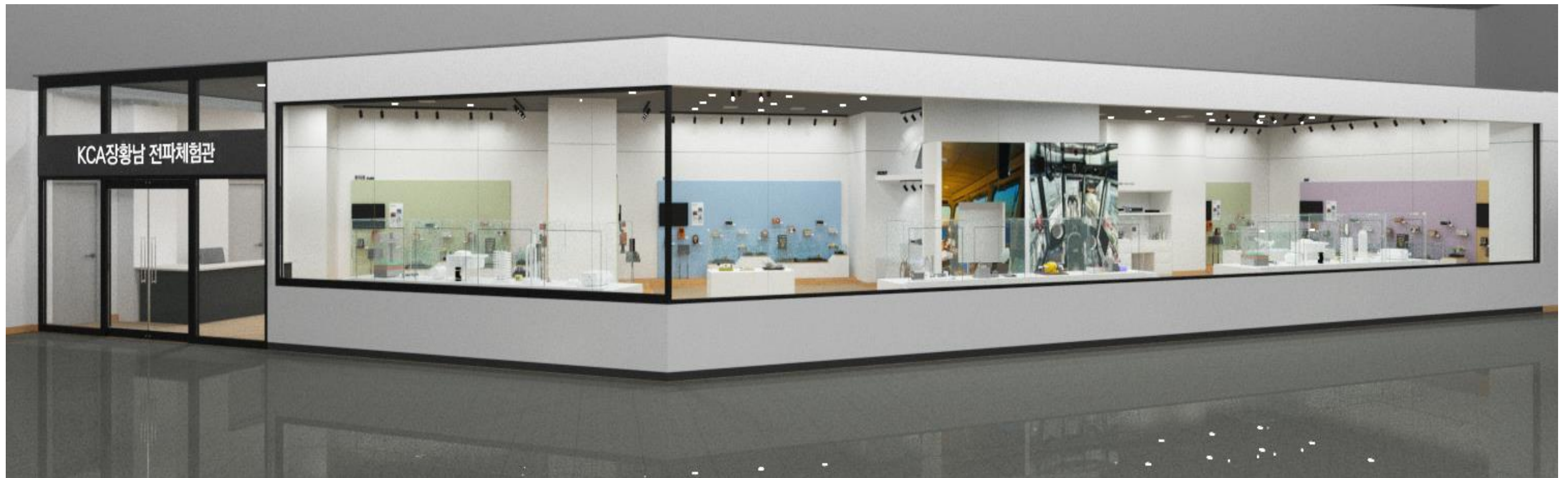


3. 입면도



4. 연출계획

1. 각 존이 시작하는 모듈에 모니터와 패널을 이용하여 정보를 전달한다.
2. 존의 구성에 따라 패널의 컬러를 변경하여 관람자에게 스토리 라인의 연속과 비연속의 인지를 쉽게 한다.
3. 모듈 타입은 시공 시 발주처와 협의 후 필요에 따라 구성한다.
4. 전시물의 교체가 용이한 전시대를 제작한다.
5. 벽면형 전시대 및 바닥형 전시대는 전시물의 선정에 따라 사이즈를 변경 적용하여 제작한다.



5. 조감도



6. 투시도



6. 투시도



6. 투시도



6. 투시도



7. 전시대 type1

공통사항-패널배면/하부전시대

1전가-배관배선인입

2통신-배관 인입(통신배선인입은 필요시발주처진행)



7. 전시대 type2

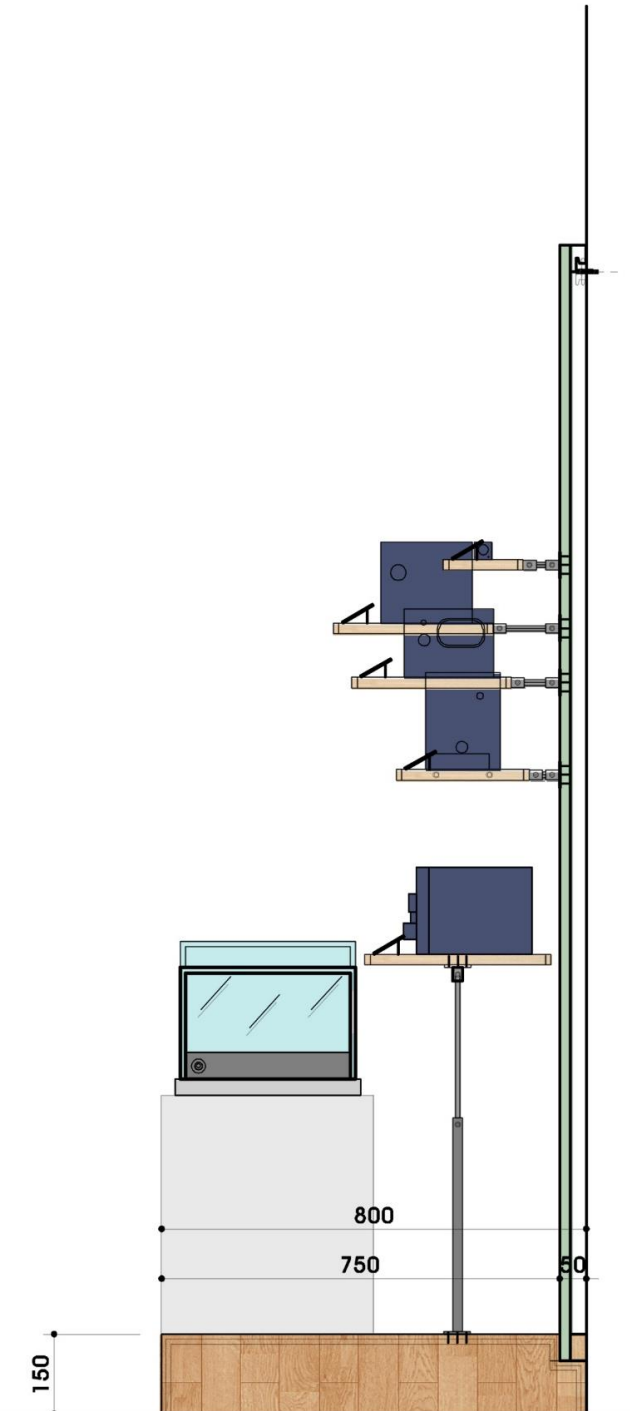
공통사항-패널배면/하부전시대

1전기-배관배선인입

2통신-배관 인입(통신배선인입은 필요시발주처진행)



- 주요전시물은 쇼케이스 전시
- 전시물의 크기에 따라 발주처와 협의 후 제작



- 상부 유리 개폐형 전시진열장(W300*D350*H240)
- 전시진열장 조립식 전시대(W650*D400*H500)
- 전시진열장 경사형 연결 전시대(W200*D400*H500)
- 전면 오픈형 전시진열장(W600*D350*H440)
- 전시진열장 조립식 전시보조대(W650*D400*H300)

7. 전시대 type3

공통사항-패널배면/하부전시대
1전기-배관배선인입
2통신-배관 인입(통신배선인입은 필요시발주처진행)

