

국민과 함께하는 KCA ESG경영 리부팅 프로젝트, 「KCA 국민참여 ESG 아이디어 공모전」

방송통신전파로 디지털 혁신성장을 선도하는 ICT전문기관 한국방송통신전파진흥원(이하 'KCA')에서는 국민이 공감하는 지속가능 ESG경영 추진을 위한 「KCA 국민참여 ESG 아이디어 공모전」을 개최하오니, 많은 관심과 참여 바랍니다.

I 공모전 개요

- ☐ 공모주제 : KCA 설립목적 및 업무 등에 부합하는 ESG경영 아이디어
- ☐ 지원대상 : 아이디어를 가진 대한민국 국민 누구나(개인 또는 팀)
※ 복수의 아이디어 제안서 제출 가능, 단 중복수상은 불가
- ☐ 접수기간 : 공고일 ~ 2024. 7. 12.(금) 18:00까지
- ☐ 제출서류 : 총 2개(①아이디어 제안서, ②개인정보 수집·이용 동의서)
※ 상기 제출서류 2개 중 1개라도 미제출시 본 공모전 접수 불가
- ☐ 접수방법 : 제출서류 2개를 작성·날인 후, 이메일(csv@kca.kr) 제출
- ☐ 시상내용 : 총 4건 (대상1, 최우수1, 우수2)

수상등급	시상 수	시상내역	시상금
대 상	1	상장* 및 시상금 (*한국방송통신전파진흥원장상 수여)	70만원
최우수	1		50만원
우 수	2		각 20만원

★ 아이디어 제안자 중 추첨을 통해 2만원 상당의 모바일 쿠폰(10명) 제공 예정(수상자 제외)★

☐ 추진일정

공모 및 접수 (~'24.7.12(금) 18시)	1차 심사 ('24.7월중)	2차 심사 ('24.7월말)	결과발표 ('24.8월초)
아이디어 접수	수상 대상 아이디어 선정	수상등급 결정	시상

※ 상기 추진일정은 진행상황에 따라 변동 가능

- ☐ 문의처 : KCA ESG성과관리팀 담당자 (061-350-1392)

II 제안서 작성방식

◇ 본 공고문 p.4 KCA 소개자료 및 기관 홈페이지(www.kca.kr) 등을 참고하여 KCA의 설립목적 및 업무 등에 부합하는 ESG경영 아이디어 제안

□ ESG 분야 중 1개를 선택하여 아이디어 제안서 양식*에 따라 작성

* 아이디어 제안내용은 제안배경, 상세내용, 기대효과 포함

※ 1개 아이디어 제안서 당 1개 ESG분야 선택 필수

< 분야별 아이디어 제안 예시 >

분야		아이디어 제안 예시
①환경 (Environment)	탄소중립, 친환경 활동, 생태계 보호 등	<ul style="list-style-type: none"> • 국민, 지자체, 유관기관과의 협업 가능한 친환경 캠페인 • 기관차원에서 실행 및 지속가능한 에너지 절감 방안
②사회 (Social)	중소기업 지원, 지역발전, 일자리 창출, 안전경영 등	<ul style="list-style-type: none"> • 기관 인프라 및 사업을 활용한 기관 소재지역 활성화 방안 • 중소벤처기업 또는 사회적 경제기업과의 협업 과제 • 청년 고용 및 사회 취약계층 일자리 창출 방안 • 전자파 관련 국민안전을 위한 기관의 역할 등
③지배구조 (Governance)	윤리·인권경영, 국민소통, 규제개선 등	<ul style="list-style-type: none"> • 국민관점에서 불필요하다 생각되는 규정, 절차 등의 개선 아이디어 • 기관이 보유한 자원(시설, 데이터 등)의 활용 방안 • 이해관계자와 기관이 소통할 수 있는 아이디어

※ 상기 내용은 ESG 분야별 작성 예시이며, 제안자의 아이디어를 양식에 따라 자유롭게 작성

III 심사절차

□ 1차 심사(7월중 예정) : 수상 대상 아이디어 선정

○ (선정규모) 4건 선정

○ (심사방식) 내·외부전문가로 구성된 심사위원회에서 제출서류를 토대로 100점 만점으로 심사하여 고득점 순으로 선정

※ 동점이 발생할 경우 우선순위가 높은 평가기준의 득점 순으로 수상 대상 선정

○ (평가기준) 국민체감도, 구체성, 혁신성, 지속가능성 등

평가기준	우선순위	점수	평가내용
국민체감도	1	20점	• 국민입장에서 체감될 수 있는 아이디어인지 여부
		15점	• 국민 삶의 질에 영향을 미치고 공익적 가치가 있는지 여부
구체성	2	15점	• 계획수립 및 목표설정의 구체성, 제안내용의 체계성 등
		10점	• 정성 또는 정량 효과의 구체적 제시 여부
혁신성	3	10점	• 제안된 아이디어 기획의 우수성 및 독창성
		10점	• ESG 관점의 문제 해결방식 및 개선방식의 혁신성
지속가능성	4	10점	• KCA ESG경영 적용 가능성 및 장기적 지속가능성
		10점	• 지역사회 등으로 확산가능한 아이디어인지 여부

□ 2차 심사(7월말 예정) : 수상등급 결정

- (결과활용) 수상 대상 아이디어의 수상등급(대상1, 최우수1, 우수2) 결정
- (심사방식) 일반국민으로 구성된 심사위원회에서 제출서류를 토대로 투표하고, 득표수가 가장 많은 아이디어 순으로 수상등급 결정
 - ※ 2차심사 결과 득표수가 동수일 경우, ①1차심사 득점이 높은 순 → ②평가기준 우선순위가 높은 순으로 수상등급 결정
 - ※ 2차심사 과정에서 수상 결격사유가 확인될시 차순위자를 선발하며, 차순위자 선발방식은 2차심사 결과 득표수가 동수일 경우와 동일

IV 유의사항

- 제출된 제안내용·서류는 반환되지 않으며, 심사내용은 공개되지 않습니다.
- 참여현황 및 아이디어 적합성에 따라 수상등급 및 선정건수가 조정될 수 있습니다.
- 타 공모전 및 경진대회 수상작, 타인의 아이디어·저작물, 명의 도용 및 각종 권리침해 등 부정한 방법에 의한 경우 수상(추첨)을 취소하고 상금(경품)을 환수할 수 있습니다.
- 제안자는 제안내용이 제3자의 지적재산권 등을 침해하지 않도록 주의의무를 다하여야 하며, 이를 위반할 경우 모든 책임은 제안자에게 있습니다.
 - ※ 제3자의 지적재산권을 침해하였을 경우 발생하는 모든 민·형사상의 책임은 제안자 본인에게 있음
- 동일·유사내용이 선정되는 경우 먼저 접수된 아이디어로 선정 예정입니다.
- 제안내용은 KCA ESG경영 등에 활용될 수 있으며, 필요시 변형될 수 있습니다.

< 심사 제외대상 >

- 타 공모전 및 경진대회 수상작, 타인의 아이디어·저작물, 명의 도용 및 각종 권리침해 등 부정한 방법에 의한 아이디어인 경우
- KCA에서 이미 시행중인 사항이나 기본 구상이 유사한 경우
- 특정 개인·단체·기업 등의 수익사업과 홍보에 관련된 경우
- 제출서류의 오류 또는 미비사항이 있거나 아이디어 제안서 지정양식을 사용하지 않은 경우
- 작성내용이 충실하지 않고, ESG경영과의 연계성이 현저하게 떨어지는 경우



설립목적

전파법 제66조(한국방송통신전파진흥원)

전파의 효율적 관리 및 방송·통신·전파의 진흥을 위한 사업과 정부로부터 위탁 받은 업무를 수행하기 위해 한국방송통신전파진흥원을 설립한다.

기관연혁

- 2016. 1. 1 ICT기금(방발기금, 정진기금) 관리기관 지정
- 2014. 2. 28 광주·전남공동혁신도시 본사 이전
- 2011. 1. 24 한국방송통신전파진흥원으로 개편
- 1972. 7. 21 한국무선중사자협회로 출범

미션
비전

국민의 전파이용 기회 확대, 방송통신전파 진흥에 기여

방송통신전파의 디지털 혁신성장을 선도하는 ICT 전문기관



전략목표

국민과 함께하는 디지털 대한민국을 향한
세계 최고의 디지털인프라 환경 조성

전파 이용·관리 기반확대 5G 전파품질 제1위 전파관리국 2개년 20만건	디지털 ICT 성장지원 기금운용평가 특優등급 국가ICT사업확산도 100%	미디어·콘텐츠 경쟁력 제고 국내외 투자유치 1000억원 미디어기업 육성 1000개	국민중심 혁신경영 강화 경영수치 균형달성 ESG경영지수 100%
전파자원 전주기 관리체계 구축	ICT기금 운용·관리 강화	해외진출형 방송콘텐츠 지원강화	성과중심 경영시스템 구축
전파이용환경 최적화	ICT기금사업 관리체계 혁신	미디어 상생발전 생태계 구축	공공성·효율성 균형제고
전파기반 공공서비스 강화	디지털 기반 국가서비스확대	디지털미디어 제작인프라 혁신	국민체감 소통·신뢰 강화

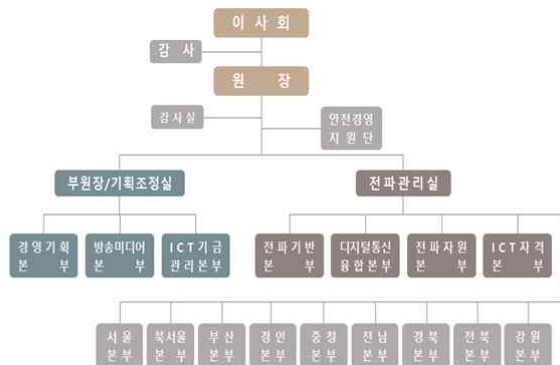
전략과제

일반현황

주무기관 과학기술정보통신부

본원 전라남도 나주시

조직 3실 7본부 1단 9지방본부



주요업무

무선국검사, 전파파 강도측정, 국가기술자격검정 등 정부위탁 업무 수행
주파수 발굴·확보, 전파정보 개방 등 전파자원 개발 및 이용촉진 지원
방송통신발전기금·정보통신진흥기금 징수·운용 및 기금사업 관리
방송·통신·전파에 관한 진흥, 조사·분석 및 연구, 정책지원
방송프로그램 제작지원, 디지털미디어 활성화, 빛마루방송지원센터 운영



전국 인프라

- 본사
- 9개 지방본부
- 빛마루방송지원센터
- 6개 지사